

2015年6月9日

報道関係各位

近鉄不動産株式会社
三井不動産レジデンシャル株式会社

約4カ月で資料請求5,000件以上の大反響
「みなとみらい21地区」“最後”の住宅街区に355戸※の超高層免震タワーレジデンス誕生
「BLUE HARBOR TOWER みなとみらい」登場

6月20日(土)モデルルームプレオープン

近鉄不動産株式会社(本社:大阪市天王寺区/取締役社長:赤坂 秀則)および三井不動産レジデンシャル株式会社(本社:東京都中央区/代表取締役社長:藤林 清隆)は、構想から30年超を経て、成熟した都市となった「みなとみらい21地区」“最後”の住宅街区の一部におきまして、複合開発プロジェクトのうち総戸数355戸(※販売対象戸数:305戸)の超高層免震タワーレジデンス「BLUE HARBOR TOWER みなとみらい」の分譲を予定しておりますが、この度、モデルルームが2015年6月20日(土)にプレオープンしますのでお知らせ致します。

本物件は、みなとみらい地区唯一のオーシャンフロント住宅街区※1において、「レジデンス×ショッピング×ホテル」の複合開発の一部として誕生する超高層免震タワーレジデンスです。また、みなとみらいアドレスでありながら横浜駅約1km圏に位置し、3駅12路線が利用できる利便性が高い立地に誕生します。

なお、資料請求受付開始から約4カ月で既に5,000件以上もの反響を頂いており、満を持してのモデルルームのプレオープンを迎えます。モデルルームはスーペリアプランと100㎡超のプレミアムプランから構成されており、最高価格の住戸は2億円を超える予定です。

※1「みなとみらい21街づくり基本協定」平成18年7月改定内容より

「BLUE HARBOR TOWER みなとみらい」の主な特徴

1. 「レジデンス×ショッピング×ホテル」の複合開発
2. みなとみらい地区唯一のオーシャンフロント住宅街区、オーシャンフロント住戸率約59%
3. みなとみらいアドレスでありながら、横浜駅約1km圏
4. 免震構造とプランニング
5. 高層階にはプレミアム仕様の住戸をご用意
6. 著名なデザイナーによるモデルルーム監修
7. 共用施設とソフトサービス



【外観完成予想CG】

1. レジデンス×ショッピング×ホテルの複合開発

「BLUE HARBOR TOWER みなとみらい」は、レジデンス、ショッピング、ホテルから成る複合開発プロジェクトの一翼を担うプロジェクトとして誕生します。建物は、高さ97m、鉄筋コンクリート造地上27階地下1階建、住宅延床面積37,332.70㎡、総戸数355戸（うち分譲対象戸数305戸）です。専有面積は45.91㎡～136.97㎡、間取りは1LDK～3LDKと多彩なプランをご用意しています。このような単一街区での複合開発プロジェクトはみなとみらいでは稀有であり、街区内には生活するには欠かせない大型スーパー「(仮称)オーケーみなとみらい店※1」や、ホテル「(仮称)ホテルビスタ プレミア横浜みなとみらい※2」および暮らしを豊かにする多彩なショップや保育施設が開業する予定です。本物件はこれらの施設と一体の開発であり、ワンランク上のライフスタイルを享受できます。

SUPER MARKET HOTEL RESIDENCE (本物件)



59街区完成予想図



※オーケーストア船橋駅前店 出典:オーケー株式会社

Super Market ※1



※ホテルビスタプレミア等 出典:株式会社ビスタホテルマネジメント ※客室の写真は参考写真であり、完成時の客室状況とは異なります。

Hotel ※2



Shop & Service ※3

※1:「(仮称)オーケーみなとみらい店」は平成28年春開業予定。開業予定時期は変更になる場合があります。(オーケー株式会社HPより) ※2:「(仮称)ホテルビスタプレミア横浜みなとみらい」は平成29年春開業予定。開業予定時期は変更になる場合があります。(株式会社ビスタホテルマネジメントHPより) ※3:1・2階店舗及びホテル棟レストランにつきましては、平成29年3月以降開業予定となります。またテナントによって開業時期が異なる場合があります。

2. みなとみらい地区唯一※のオーシャンフロント住宅街区、オーシャンフロント住戸率約59%

本物件は、みなとみらい地区唯一のオーシャンフロント住宅街区に誕生します。「みなとみらい21街づくり基本協定」によって定められた住宅建築許可街区のうち、唯一※のオーシャンフロントとなるのがこの街区です。海を目前にするオーシャンフロント住戸は、総分譲対象戸数305戸中182戸(約59%)となっており、オーシャンフロントならではの眺望を享受でき、夏には花火の風景を、また、横浜駅側もみなとみらい地区や横浜駅周辺のビル群のイルミネーションの輝きを手中に収めるなど、港町・横浜らしい開放的な眺望が広がります。

また、マンション屋上には「オーシャンビューテラス」を計画しており、全住戸の方にオーシャンビューをお楽しみいただけます。 ※「みなとみらい21街づくり基本協定」平成18年7月改定内容より

【オーシャンビューテラス】



PORT OF YOKOHAMA

OCEAN VIEW
オーシャンフロント住戸率
約59%※4



3~27F
RESIDENCE

1・2F SHOP

立地概念イラスト

3. みなとみらいアドレスでありながら、横浜駅約1km圏

本物件は、横浜駅から約1km圏の立地にあり、みなとみらい線「新高島」駅から徒歩8分、「みなとみらい」駅から同9分、JR東海道本線ほか「横浜」駅から同16分の3駅12路線利用可能と恵まれたアクセスが魅力です。アートや音楽といった芸術文化や、ラグジュアリーホテルやショッピングビルでのお買い物、緑の多い公園でのリラックスなど、みなとみらいならではの魅力を日々楽しみ、且つ横浜駅周辺の利便性を堪能できる都市機能の優れた環境となっています。



ヨコハマ グランド インターコンチネンタルホテル (徒歩12分/約910m)



MM Terrace(徒歩10分/約790m)



臨港パーク(徒歩4分/約320m)

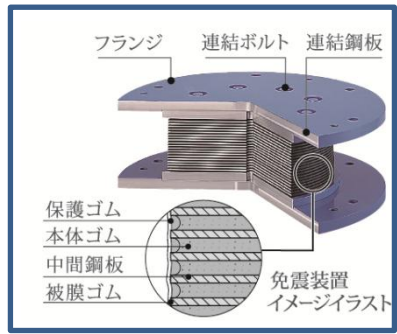
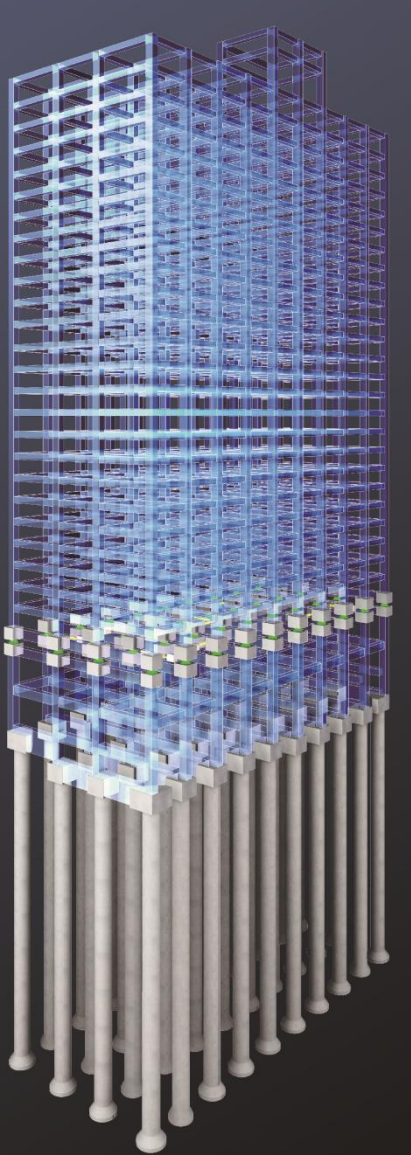


そごう 横浜店(徒歩14分/約1,100m)

4. 免震構造とプランニング

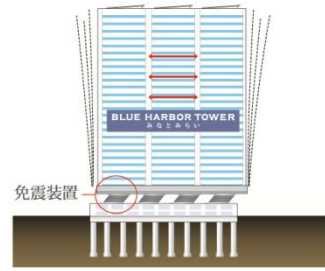
(1)地震時の揺れを低減する免震構造を採用

本物件には、免震装置を組み込むことで地震時に建物に伝わる揺れを低減させる免震構造を採用しています。耐震構造に比べて揺れが穏やかで、家具転倒や建物の損傷を抑えます。※レジデンス棟の01・2階及びホテル棟は免震構造ではありません。



【免震構造のマンション】

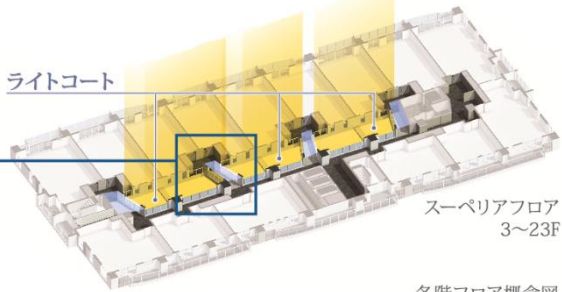
地震による地面の揺れをなるべく建物に伝えないようにする構造。
家具転倒による二次災害を低減する。



免震構造の揺れ方イメージ図

2、光を取り入れる「ライトコート」と、プライベート感を高める「スカイブリッジ」を採用

さわやかな光を住まいへ導くために、タワーの中心部に「ライトコート」を設計しています。また、海側住戸へは「ライトコート」にかかる「スカイブリッジ」を通ります。ひとつの「スカイブリッジ」を使用するのは1邸または2邸だけというプライベート感あふれるしつらえです。



スーパーリアフロア 3~23F

各階フロア概念図

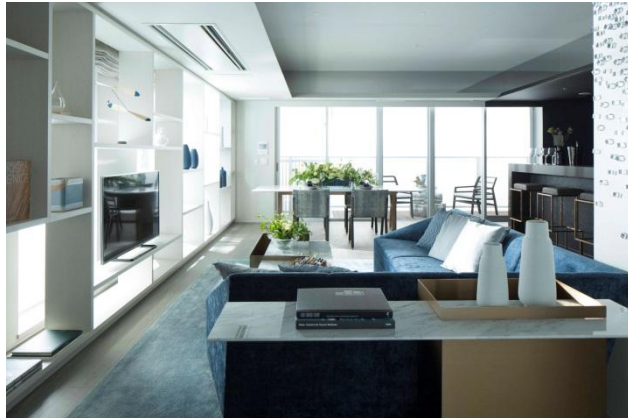
5. 高層階にはプレミアム仕様の住戸をご用意

本物件の24階～27階には、プレミアムフロアを設置しています。プレミアムフロアではエレベーターホールにもセキュリティをかける4次セキュリティや、プライバシーに配慮した内廊下、天井高最大2,700mm、天然木挽板のフローリングなど、高級感を感じることができる仕様となっております。さらに、プレミアムフロアでは100㎡超の住戸が中心であり、ゆとりある広さを実現しております。なお、最高価格の住戸は2億円を超える予定です。

【PREMIUM FLOORでは内廊下仕様】



内廊下完成予想図



リビング・ダイニング (P120-A、プレミアムプラン)

6. 著名なデザイナーによるモデルルーム監修

本物件のモデルルームは2タイプあり、標準的な78.05㎡のスーパーアプランに加え、プレミアムプラン(120.02㎡)もご用意しております。プレミアムプランでは、「FENDI」等の高級ブランドの店舗を数多く手掛けるグエナエル・ニコラ氏に、また、スーパーアプランは、(株)カン・デザインオフィス 鈴木ふじゑ氏に依頼し、趣向の異なる2つのモデルルームをご覧いただけます。



INTERIOR DESIGNER

株式会社CURIOSITY
President

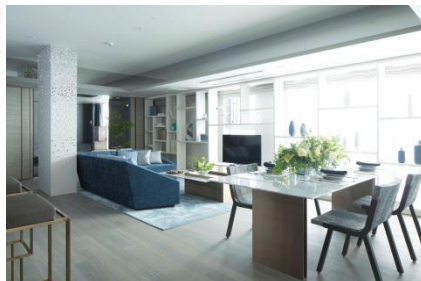
グエナエル・ニコラ

1966年フランス生まれ。'91年RCAにてインダストリアルデザイン修士号を修めたのち来日。'98年自身のデザインスタジオ、キュリオシティを設立。2004年E.S.A.G.(パリ)名誉修士号取得。近年はルイ・ヴィトン銀座並木通り店、ベルルッティ マゾンロンドン、フェンディパリ店の店舗設計など、数々のラグジュアリーブランドとのコラボレーションが話題となっている。



一面の海と空へと広がる、新しいラグジュアリー。

都市性とリゾート性が溶け合うインターナショナルな街、横浜。追い求めたのは、その豊かな環境と溶け合う住まいでした。海と空がどこまでも広がるビューを独り占めする。そんなドラマチックな日常を表現するのが、海へと開かれたリビング。煌めきに満ちた明るいリビングと、ダークトーンのキッチンとのコントラストが空間に美しい余韻を与えます。あえてパブリックとプライベートを分けることなく、シームレスに繋がるのびやかな住まいが、「みなとみらい」に新たなラグジュアリーを提案します。



リビング・ダイニング



キッチン

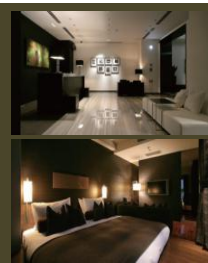


INTERIOR DESIGNER

株式会社カン・デザインオフィス

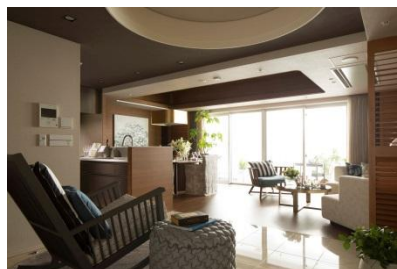
鈴木 ふじゑ

集合住宅、個人住宅のインテリアコーディネートをはじめ、商業施設やエクステリアデザインのコーディネート、製作オブジェ及びアートプランニングも手掛ける。トータルな視点から快適さと心地よさを追求し、美意識のある住まいを提案。



非日常のリゾートが日常となる、美しく優雅な横浜のスタイル。

海外のリゾートホテルで感じた非日常の感動を、日常とする喜びを。海を身近にする横浜らしいスタイルにこだわり、行き着いたのはクルーザーというモチーフでした。キャビンのように曲線を取り入れた空間には、しっとりしたチークやウォールナットの木目を併せてリッチな質感に。円形のソファに腰掛ければ、リビングからバルコニー、そして海や空の広がりがまで感じることができます。夜の質感にこだわったリビングは全て間接照明とする等、時間やシーンのひとつひとつまで大切にセレクトしました。



リビング・ダイニング



ダイニング

7. 共用施設とソフトサービス

(1) 共用施設

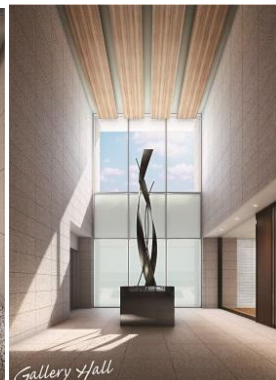
まるでリゾートホテルのような、ときめきとリラックス感が手に入る共用施設をご用意致しました。車寄せを設けた「コーチエントランス」やその先の2層吹き抜けには複数のアートを鑑賞できるギャラリーホールをはじめ、堂々たる「グランドラウンジ」や「グランドエントランス」といった共用施設が、豊かな時を演出します。さらに、1階には、共用スペースとして「クラブサロン」を設け、入居者に自由にお使い頂くとともに、ワインやカメラなどのセミナーや、スポーツイベントなどのパブリックビューイングを催して入居者同士の新たな交流の機会を提供します。



グランドエントランス(2階)



グランドラウンジ(2階)



ギャラリーホール(1階)



コーチエントランス(1階)



クラブサロン(1階)

(2)ソフトサービス

①そごう横浜店によるショッピングサポートサービス

そごう横浜店とは、本物件の入居者専用のホットラインを設置し、食品やファッションなど生活に関わる様々な相談や買い物のサポートなどを行います。

②ソウ・エクスペリエンスによる様々な体験をご提供

様々な体験を提供するソウ・エクスペリエンス株式会社※などとコラボレーションし、空間の提供だけでなくワンランク上のライフスタイルの提供も行います。クルージングやヨガ、乗馬レッスンといった体験を通して入居者同士のコミュニティを提供します。

※“モノ”ではなく“エクスペリエンス(経験)”という体験型ギフトの企画・販売事業を中心に事業を展開している会社。カタログを通じて送ることができる「体験ギフト」は現在約140種、1800コース以上にのぼる。

【「そごう横浜店」によるショッピングサポート。】

【この地だけの体験をご提供する「BLUE HARBOR CLUB」】



直通電話回線の開設

「BLUE HARBOR TOWER みなとみらい」と「そごう横浜店」直通電話回線を開設し、ご相談にお応えします。

専用メニュー開発

ご契約時にアンケートを実施し、お客様のニーズに沿った「BLUE HARBOR TOWER みなとみらい」専用メニューを検討します。

専門販売員が対応

ジュエリーやワイン等、豊富な知識を持つ専門販売員がご要望に合わせた商品をおすすめします。

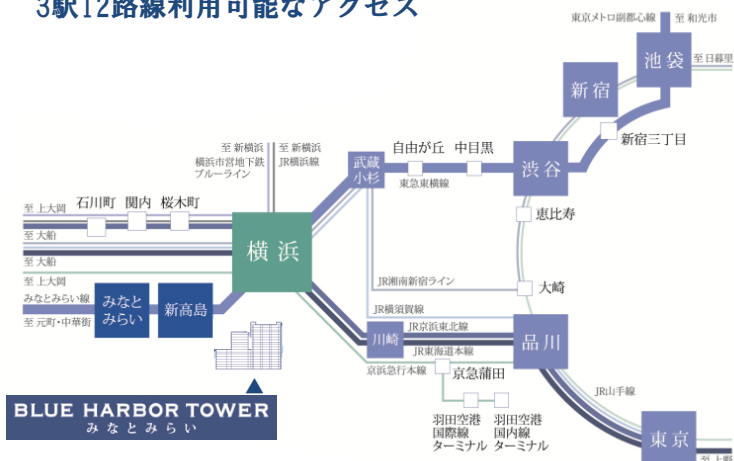
- ファッションアドバイザー ●ギフトアドバイザー ●健康管理士
- ビューティーアドバイザー ●グルメアテンダント
- インテリアコーディネーター ●ビューティーアドバイザー etc.



快適なアクセス

【路線図】

3駅12路線利用可能なアクセス



ICに近くカーアクセスも快適



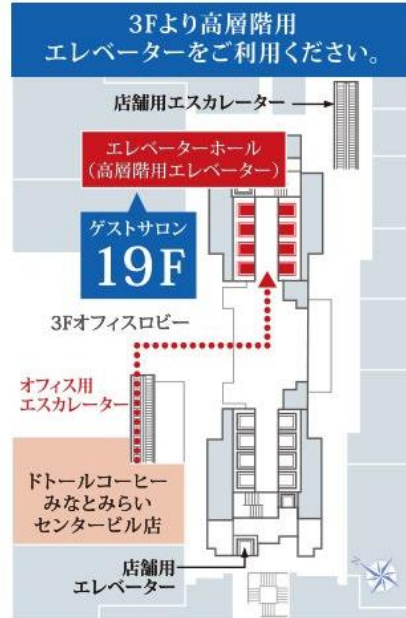
【BLUE HARBOR TOWER みなとみらい概要】

- 所在地／神奈川県横浜市西区みなとみらい6丁目3番4(地番)他
- 交通／横浜高速鉄道みなとみらい線「新高島」駅 徒歩8分、
横浜高速鉄道みなとみらい線「みなとみらい」駅 徒歩9分、
JR東海道本線他「横浜」駅 徒歩16分
- 総戸数／355戸(非分譲50戸含む)
- 敷地面積／9,113.12㎡
- 建築面積／6,372.58㎡
- 建築延床面積／61,576.32㎡
(うち住宅部分:37,332.70㎡)
- 構造・規模／RC造(住宅棟)、S造一部SRC造、
地上27階地下1階4棟
- 専有面積／45.91㎡(21戸)～136.97㎡(2戸)
- 間取り／1LDK～3LDK
- 販売価格／未定
- 最高価格帯／未定
- 販売開始時期／第1期7月中旬(予定)
- 設計会社／株式会社久米設計
- 施工会社／大成建設株式会社
- 竣工予定時期／2017年2月中旬(住宅部分)
- 入居予定時期／2017年3月下旬

【ゲストサロン案内図(みなとみらいセンタービル19階)】



※みなとみらいセンタービルのお客様駐車場は地下駐車場となります。
また、満車になる可能性がございますので、公共交通機関でのご来場をお勧めいたします。



※店舗用エスカレーターではなく、
オフィス用エスカレーターにお乗りください。

本資料は、横浜経済記者クラブ、国土交通記者会、国土交通省専門紙記者会に配布させて頂いております。

【報道機関の皆様からのお問合せ先】

近鉄不動産株式会社 総合企画本部経営企画部 (広報担当: 矢野・山崎) TEL: 06-6776-3057
携帯: 080-8944-9021 (矢野) 080-8944-9023 (山崎)
首都圏事業本部分譲事業部 (担当: 北村・高野) TEL: 03-3271-5552

【一般のお客様からのお問合せ先】

「BLUE HARBOR TOWER みなとみらい」ゲストサロン

☎ 0120-059-355

営業時間／平日11:00～18:00 土日祝10:00～18:00

定休日／火・水曜日※他、夏季・冬季休業あり 公式ホームページ／

ブルーハーバータワー

検索